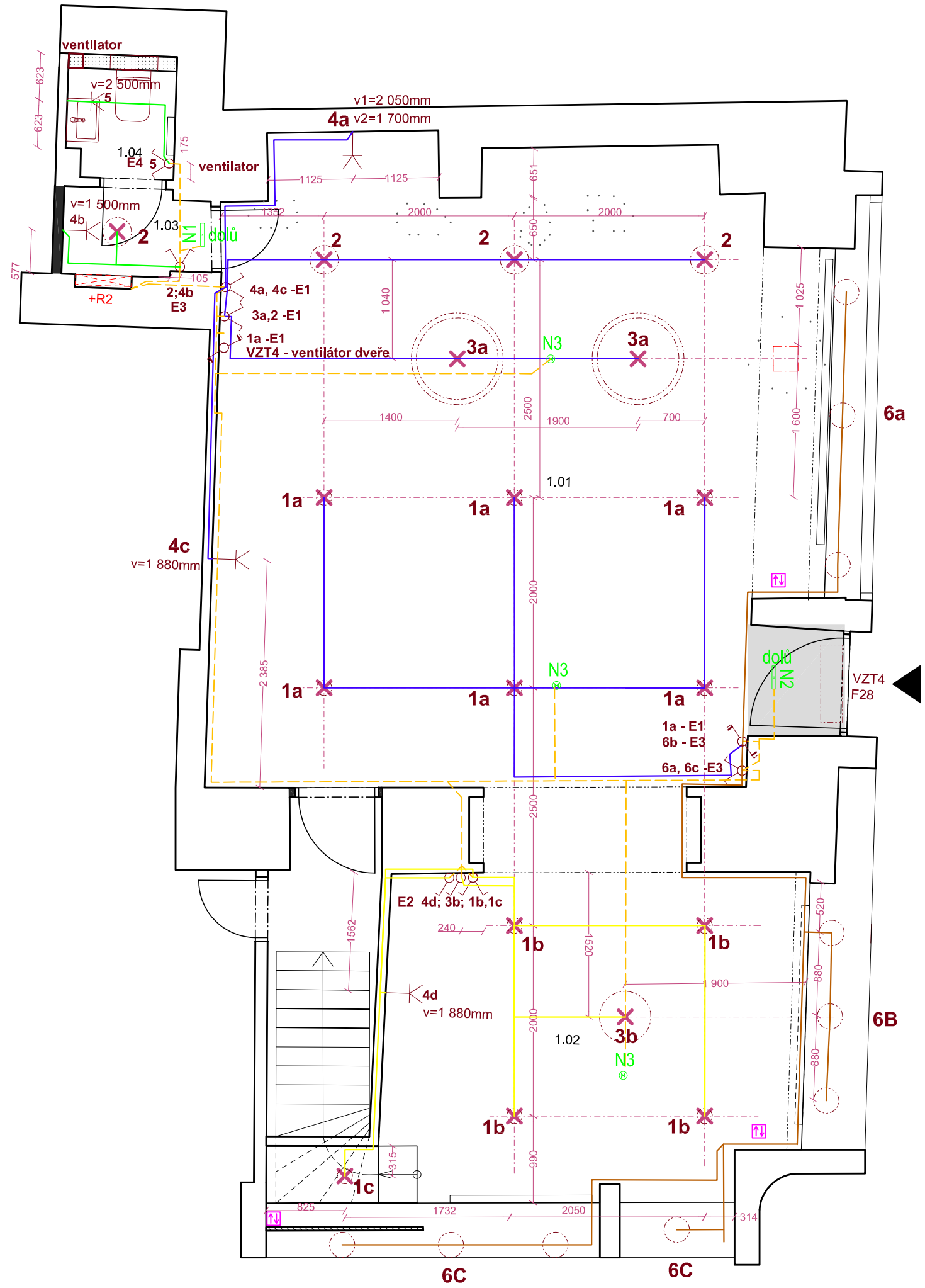


OBECNÁ POZNÁMKA:
PODROBNÉ VÝKRESY NÁBYTKU SPOLU S UMÍSTĚNÍM SVĚTEL A ZÁSUVEK JSOU ZOBRAZENY V STAVEBNĚ ARCHITEKTONICKÉ DOKUMENTACI.
PŘÍPADNÉ ZMĚNY JE ZAPOTŘEBÍ ZKOORDINOVAT S KONKRÉTNÍM DODAVATEL VYBAVENÍ INFORMAČNÍHO CENTRA.



OCHRANA PRED ÚRAZEM:
U NAPĚTOVÝCH SOUSTAV DO AC 1 kV BUDE OCHRANA PRED ÚRAZEM EL. PROUDEM ZAJIŠTĚNA UPŁATNĚNÍM
OPATŘENÍ DLE CSN EN 61140 ed. 3 CSN 33 2000-4-41 ed. 3: AC 400/230 V / TN - AUTOMATICKÝM ODPOJENÍM
OD ZDROJE S OCHR. UZEMNĚNÍM, POSPOJOVÁNÍM A RCD.

SEZNAM SVÍTIDEL

1a,b

2

3a / 3b

4

Kabelový vývod pro osvětlení v nábytku
- Krabice včetně svorkovnice a víčka

5

6

Stávající osvětlení výloh bude zachováno.
Tyto světla budou napojena na nové vypínače.

N1

+Piktogram

N2

N3

SEZNAM MÍSTNOSTÍ

- 1.01 - HALA INFOPULT
- 1.02 - HALA
- 1.03 - KUCHYŇ
- 1.04 - WC

LEGENDA ELEKTRO

Pozice koncových prvků elektro jsou zakótovány na osu sestavy.
Pokud není ve výkrese uvedeno jinak, výšky zásuvek jsou 300 mm nad podlahou, výšky vypínačů jsou 1000 mm nad podlahou (myšleno na osu prvku).
Sestavy vícerámečků jsou orientovány vodorovně. Typ zásuvek dle vyobrazení (bílá / kouřová černá - na bíle vymalovaných stěnách a onyx / kouřová černá - na stěnách vymalovaných černě).
Zásuvky a vypínače umístěné na nábytku, budou opatřeny požadovaným krytím.

- stávající ovladač pro venkovní rolety
- vypínač jednotlačítkový ř.1
- vypínač dvoutlačítkový - půlený ř.5
- vypínač křížený ř.6+6
- nástěnný vývod
- stropní světelný vývod / stropní světelný vývod nouzové
- svítidlo
- Nouzové osvětlení
- LED pásek včetně zdroje
- Hlavní kabelová trasa a trasa pro nouzové osvětlení NO1
- Světelná okruh E2
- Světelný okruh E1
- Světelný okruh E4
- Světelný okruh E3

NÁZEV STAVBY: TURISTICKÉ INFORMAČNÍ CENTRUM V OPAVĚ - REKONSTRUKCE		DATUM: 01/2023	
INVESTOR:	Statutární město Opava	FORMÁT: A2	
ADRESA:	Horní náměstí 382/69, Město, 746 01 Opava K.Ú.: Opava	ZAKÁZKA Č.: 20023001	
HL. ARCHITEKT	Ing. arch. Marek Pyszko		
KONTROLOVAL	Aleš Stec		AUTORIZACE:
VYPRACOVAL:	Aleš Stec		
STUPEŇ:	Dokumentace pro provádění stavby		
NÁZEV VÝKRESU: Dispoziční řešení - osvětlení		MÉRITKO: 1:60	20023001.5